

NL // 03/2021



HET TOTAAL ASSORTIMENT

ONTDEK DE VELE MOGELIJKHEDEN MET VLIESELINE® // BROCHURE



a brand of
FREUDENBERG

Freudenberg Performance Materials
Apparel SE & Co. KG // Vlieseline // 69465 Weinheim / Germany
Tel. +49-6201-80 6700 // Fax +49-6201-88 2978



HANDELSMERK

't Pandje Naaimachines
Snijdersstraat 9
8223 AA Lelystad
0320- 222 747

VÓÓR DE VERWERKING RADEN WIJ U AAN STEEDS EEN
PLAKPROEF TE MAKEN, OM DE GREEP EN DE HECHTING TE
CONTROLLEREN. NA HET PLAKKEN, DE GEPLAKTE DELEN CA.
20 - 30 MINUTEN VLAKLIGGEND LATEN AFKOELEN.

Instructies voor onze producten vindt u op onze website en op dit
productblad.



HET TOTAAL ASSORTIMENT

VLIESELINE®-PRODUCTOVERZICHT

2

3

vlieseline
®

ASSORTIMENT VOOR KLEDING

3

H 180 // H 200 // G 405 // H 410
F 220 // H 310 // LE 420 // G 700
G 710 // G 740 // G 770 // G 785
H 609 // L 11 // M 12 // S 13

BANDJES

13

PLAK EN VOUW OM // VORMBAND // FRAMILASTIC // KANTENBAND
KANTENFIX // FLEXIBEL NAADBAND // BLINDZOOMBAND
// SPECIAAL PRODUCT: STRIJKIJZERREINIGER
ZOOMBAND/PLAKGOED // STRETCHFIX BAND // VLIESOFIX® BAND

CREATIEF ASSORTIMENT

19

DECOVIL I, DECOVIL I LIGHT // DEKOWATTEN
VLIESOFILM // STRIJK EN TREK // SOLUFIX // SOLUVLIES
STIK- EN TREKVLIES // H 250 // LAMIFIX // QUILTER 'S GRID
RASTERQUICK DRIEHOEK // RASTERQUICK VIERKANT
S 80 // S 133 // S 320 // S 520
STYLE-VIL // STYLE-VIL FIX // STRETCHFIX
VLIESOFIX®

VOLUMEVLIESASSORTIMENT

33

249 // 266 WOOL MIX 70/30 // 272 THERMOLAM // 277 COTTON
278 SOYA MIX // 279 COTTON MIX 80/20 // 280, 281 // 295
P 120, P 140 // P 250 // R 80 // R 200
H 630 // H 640 // HH 650 // X 50
SPECIAAL PRODUCT: BORDUUR-SET

VLIESELINE®-WERELD

42

VLIESELINE® ECO: WAT WIJ ONDER DUURZAAMHEID VERSTAAN
// R-PET IN VLIESELINE®
RECYCLEN MAAKT HET ONDERSCHIED
// VAN PET-FLES TOT VLIESELINE®
VLIESELINE®-BASISINFORMATIE: DE VERWERKING VAN ONZE PRODUCTEN
// WAAR WORDT VLIESELINE® GEBRUIKT?



ASSORTIMENT VOOR KLEDING

PLAKBARE TUSSENVORING:

H 180 // H 200 // G 405 // H 410
F 220 // H 310 // LE 420 // G 700
G 710 // G 740 // G 770 // G 785
H 609

NAAIBARE TUSSENVORING:

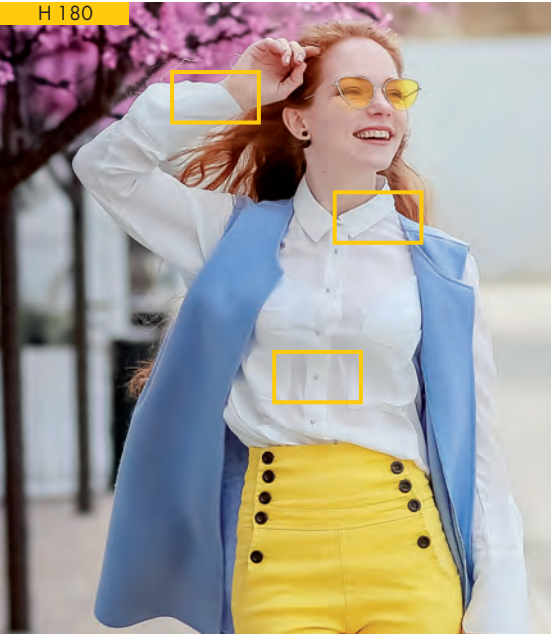
L 11
M 12 // S 13

ASSORTIMENT VOOR KLEDING

H 180 // H 200

4

H 180



OEKO-TEX 100, KLASSE II

H 200



OEKO-TEX 100, KLASSE II



H 180

□ ■ // 85% PA, 15% R-PES // 37 g/m² // 90 cm x 25 m

EIGENSCHAPPEN:

Soepele en zachte plakvlieseline uit synthetische vezels.

TOEPASSINGSGBIED:

Kleine delen aan bloezen, hemden en voor verstevigingen aan de voorzijde. Soepele stoffen bijv. zijde en viscose enz.

VERWERKING:

Het strijkijzer ongeveer 8 sec., 5-6 maal met druk langzaam droog opstrijken.



8 s - // (P)

H 200

□ ■ // 100% PES // 45 g/m² // 90 cm x 25 m

EIGENSCHAPPEN:

Soepele plakvlieseline uit synthetische vezels.

TOEPASSINGSGBIED:

Kleine delen, zoals kragen en manchetten aan bloezen en hemden. Soepele stoffen zoals katoen en polyester.

VERWERKING:

Het strijkijzer ongeveer 8 sec., 5-6 maal met druk langzaam droog opstrijken.

8 s // (P)

ASSORTIMENT VOOR KLEDING

G 405 // H 410

5

G 405



OEKO-TEX 100, KLASSE II

H 410



OEKO-TEX 100, KLASSE II



G 405

□ ■ // 65% PA, 35% R-PES // 42 g/m² // 90 cm x 25 m

EIGENSCHAPPEN:

Middelzwaar, soepele, universeel inzetbare plakvlieseline uit synthetische vezels.

TOEPASSINGSGBIED:

Kleine delen aan kleding en voor versteviging aan de voorzijde van jassen en mantels. Soepele tot middelzware stoffen zoals wol en ruwe zijde.

VERWERKING:

Het strijkijzer ongeveer 12 sec., stap voor stap met een vochtige doek aandrukken.



12 s - // (P)

H 410

□ ■ // 100% PA // 43 g/m² // 90 cm x 25 m

EIGENSCHAPPEN:

Middelzware, zachte plakvlieseline uit synthetische vezels met stabiliserende draden in lengterichting die het uithangen van bovenstoffen voorkomen.

TOEPASSINGSGBIED:

Verstevigingen aan de voorzijde van mantels, langere jassen en voor kleine delen. Soepele tot middelzware stoffen bijv. wol en ruwe zijde.

VERWERKING:

Het strijkijzer ongeveer 12 sec., stap voor stap met een vochtige doek aandrukken.

12 s - // (P)

ASSORTIMENT VOOR KLEDING

F 220 // H 310

6

F 220



OEKO-TEX 100, KLASSE II



F 220

EIGENSCHAPPEN:

TOEPASSINGSGBIED:

VERWERKING:



☐ // 100% R-PES // 43 g/m² // 90 cm x 25 m

Soepele plakvlieseline uit synthetische vezels.

Kleine delen aan kleding en voor knutsel- en handwerk.
Soepele stoffen bijv. katoen.

Het strijkijzer ongeveer 12 sec., stap voor stap met een vochtige doek aandrukken.

12 s - // (P)

H 310

EIGENSCHAPPEN:

TOEPASSINGSGBIED:

VERWERKING:



☐ // 100% R-PES // 63 g/m² // 90 cm x 25 m

Middelzware, stabiele plakvlieseline uit synthetische vezels.

Kleine onderdelen, zoals mutsen, lijsten, kragen, banden en strikken, sierbinders en lijsten aan rolgordijnen, gordijnvalletjes en kussens.
Voor soepele tot middelzware stoffen.

Het strijkijzer ongeveer 10 sec., stap voor stap met een vochtige doek aandrukken.

10 s - // (P)

ASSORTIMENT VOOR KLEDING

LE 420 // G 700

7

LE 420



OEKO-TEX 100, KLASSE II



LE 420

EIGENSCHAPPEN:

TOEPASSINGSGBIED:

VERWERKING:



☐ merino // 65% PA, 35% R-PES // 49 g/m² // 90 cm x 25 m

Plakvlieseline voor leder.

Voor voorpanden, kragen, manchetten enz.
Voor nappa, velours- en kunstleder, imitatie bont.

Het strijkijzer ongeveer 10 sec., stap voor stap met lichte druk opstrijken.

10 s // (P)

G 700

EIGENSCHAPPEN:

TOEPASSINGSGBIED:

VERWERKING:

☐ // 100% Katoen // 90 g/m² // 90 cm x 25 m

Zware, geweven plakvlieseline van katoen.

Kleine onderdelen, zoals kragen en manchetten bij bloezen en hemden.
Lichte tot middelzware stof.

Het strijkijzer ongeveer 12 sec., 6x met stoom en druk langzaam opstrijken.

12 s // (P)

G 700



OEKO-TEX 100, KLASSE II



ASSORTIMENT VOOR KLEDING

G 710 // G 740

8

G 710



OEKO-TEX 100, KLASSE II

G 740



OEKO-TEX 100, KLASSE II



G 710

☐ ■ // 100% Katoen // 55 g/m² // 90 cm x 25 m

EIGENSCHAPPEN:

Middelzware, geweven plakvlieseline van katoen.

TOEPASSINGSGBIED:

Kleine onderdelen, zoals kragen en manchetten bij bloezen en hemden.
Lichte tot middelzware stof.

VERWERKING:

Het strijkijzer ongeveer 12 sec., 6x met stoom en druk langzaam opstrijken.

12 s //

G 740

☐ ■ // 100% Katoen // 75 g/m² // 90 cm x 25 m

EIGENSCHAPPEN:

Middelzwaar, licht geruwd geweven plakvlies uit katoenenvezels.

TOEPASSINGSGBIED:

Kleine onderdelen en versteviging voor aan de voorzijde van jassen en mantels.
Middelzware tot zware stoffen.

VERWERKING:

Het strijkijzer ongeveer 12 sec., 6x met stoom en druk langzaam opstrijken.

12 s //

ASSORTIMENT VOOR KLEDING

G 770 // G 785

9

G 770



OEKO-TEX 100, KLASSE I: ☐, KLASSE II: ■

G 785



OEKO-TEX 100, KLASSE I: ☐, KLASSE II: ■



G 770

☐ ■ // 100% PES // 73 g/m² // 75 cm x 25 m

EIGENSCHAPPEN:

Middelzware, elastische geweven plakvlieseline uit synthetische vezel. Het volumineuze garen geeft een zeer zacht oppervlak.

TOEPASSINGSGBIED:

Kleine onderdelen en verstevigingen aan de voorzijde van colbertjassen, blazers, jassen en broek- of rokbanden.

Middelzware tot zware en gevoelige stoffen.

VERWERKING:

Het strijkijzer ongeveer 8 sec. stap voor stap met vochtige doek opstrijken.

8 s //

G 785

☐ gebroken wit ☐ huid ■ // 100% PES // 33 g/m² // 90 cm x 25 m

EIGENSCHAPPEN:

Lichte, zeer fijne, elastische geweven plakvlieseline uit synthetische vezel.

TOEPASSINGSGBIED:

Kleine onderdelen aan bloezen en kleding, voor verstevigingen aan de voorzijde jassen van elastische stoffen.

Lichte, transparante, elastische en fijne stoffen.

VERWERKING:

De versneden tussenvoering eerst met geringe hitte fixeren om verschuiven te voorkomen dan glijdend droog opstrijken, daarna eventueel de stof opstrijken met een vochtige doek.

8 s //

ASSORTIMENT VOOR KLEDING

H 609 // L 11

10

H 609



OEKO-TEX 100, KLASSE I



H 609

EIGENSCHAPPEN:

TOEPASSINGSGBIED:

VERWERKING:

☐ ■ // 100% PA // 44 g/m² // 75 cm x 25 m

Zeer dunne en fijn-geweven plakvlieseline uit polyamidegarens.

Door de elasticiteit in ketting- en inslagrichting ideaal voor de bevestiging van kleine onderdelen en fronten aan hoogwaardige en zeer elastische stoffen zoals jersey.
Voor lichte tot middelzware elastische stoffen.

Met het strijkijzer opstrijken.



L 11



OEKO-TEX 100, KLASSE II



L 11

ENSCHAPPEN:

TOEPASSINGSGBIED:

VERWERKING:

☐ // 55% CV, 35% R-PES, 10% PES // 32 g/m² // 90 cm x 25 m

Lichte, zachte, naaibare vlieseline uit synthetische vezels.

Kleine onderdelen en fronten aan bloezen, kleding en knutselwerken.
Lichte stoffen, zoals crash en plissé, die hittegevoelig zijn en niet kunnen worden gestreken.

Met de hand of machine innaaien.
Quiltafstand: 15 cm



ASSORTIMENT VOOR KLEDING

M 12 // S 13

11

M 12



OEKO-TEX 100, KLASSE II



M 12

EIGENSCHAPPEN:

TOEPASSINGSGBIED:

VERWERKING:

☐ // 65% R-PES, 35% CV // 70 g/m² // 90 cm x 25 m

Middelzware naaibare vlieseline uit synthetische vezels.

Voor voorpanden en kleine delen van jurken, jasjes etc. en knutselwerkjes.
Voor lichte tot middelzware stoffen zoals crash en plisse.

Met de hand of machine innaaien.
Quiltafstand: 15 cm



S 13



OEKO-TEX 100, KLASSE II



S 13

EIGENSCHAPPEN:

TOEPASSINGSGBIED:

VERWERKING:

☐ // 65% R-PES, 35% CV // 90 g/m² // 90 cm x 25 m

Zware, zachte, naaibare vliesinleg uit synthetische vezels.

Voor kleine delen en meer stabiliteit in jassen en knutsel- en handwerkjes.
Speciaal voor zware stoffen die brandgevoelig zijn en dus niet gestreken kunnen worden.

Met de hand of machine innaaien.
Quiltafstand: 15 cm



VLIESELINE® WEBSITE

EERSTE KEUZE VOOR CREATIEVELINGEN



*WEES CREATIEF
MET VLIESELINE®*

ONTDEK OOK ONZE VERWERKING VIDEOS,
NAAI-INSTRUCTIES EN TIPS & TRICKS

// www.vlieseline.com



BANDJES

PLAK EN VOUW OM // VORMBAND // FRAMILASTIC // KANTENBAND
KANTENFIX // FLEXIBEL NAADBAND // BLINDZOOMBAND
// SPECIAAL PRODUCT: STRIJKIJZERREINIGER
ZOOMBAND/PLAKGOED // STRETCHFIX BAND // VLIESOFIX® BAND

BANDJES

PLAK EN VOUW OM // VORMBAND

14

PLAK EN VOUW OM



OEKO-TEX 100, KLASSE I

VORMBAND



OEKO-TEX 100, KLASSE I: , KLASSE II:

15

BANDJES

FRAMILASTIC // KANTENBAND

FRAMILASTIC



OEKO-TEX 100, KLASSE I

KANTENBAND



OEKO-TEX 100, KLASSE I: , KLASSE II:



BUNDFIX

PLAK EN VOUW OM

// 60% PES, 40% Cellulose // 90 g/m² // GP 3: 10-25-25-10 mm x 50 m; GP 5: 10-30-30-10 mm x 50 m // SB: 10-25-25-10 mm x 3 m

EIGENSCHAPPEN:

Zwaar plakbaar band met stanslijnen uit synthetische vezels.

TOEPASSINGSGBIED:

Voor nauwkeurige rok- en broekbandverwerking zonder aftekenen en markeren. Geschikt voor middelzware tot zware stoffen.

VERWERKING:

1. Band op de voorgeknijpte stofband strijken, 8 sec.
2. Band in het midden vouwen en bovenste rand voorstrijken.
3. Het band langs de stanslijn aannaaien.
4. Overslagrand naaien en stikken en keren en aan de band aannaaien.
5. Vervolgens de omgevouwen band in de naad doorstikken.

8 s //

FORMBAND

VORMBAND

// 100% PA // 51 g/m² // 12 mm x 100 m // SB: 12 mm x 5 m

EIGENSCHAPPEN:

Middelzwaar diagonaal gesneden band met verstevigingsdraad.

TOEPASSINGSGBIED:

Schuin geknipt band ter versteviging van schuine en rond geknipte randen. Voor vele niet elastische stoffen.

VERWERKING:

1. Het vormband is 12 mm breed en bij 4/8 mm randafstand met een kettingsteek doorgestikt. Het band wordt zo opgestreken dat de 8 mm naar de stofrand komt en vlak achter de kettingsteek wordt genaaid.
2. Het strijkijzer ongeveer 8 sec., stap voor stap, aandrukken. Niet heen en weer bewegen.

8 s //

FRAMILASTIC

// transparant // 100% PU // 160 g/m² // 6 mm x 150 m, 9 mm x 150 m // SB: 6 mm x 5 m, 9 mm x 5 m

EIGENSCHAPPEN:

Naaibaar band met zeer hoge, permanente elasticiteit.

TOEPASSINGSGBIED:

Speciaal voor elastische naden; bv. in dameskleding, ondergoed, badmode en sportswear en voor creatieve accenten, zoals smocknaden, ruches etc. Alle en transparante stoffen.

VERWERKING:

1. Framilastic korter dan de te naaien stroken knippen afhankelijk van in hoeverre er gerimpeld dient te worden.
2. Naai bij het begin van de rimpeling het band ca. 1 cm vlak op. Dan het band tot de gewenste lengte uitrekken en vaststikken terwijl u het oprekt.

KANTENBAND

// 100% PA // 43 g/m² // 20 mm x 100 m // SB: 20 mm x 5 m

EIGENSCHAPPEN:

Lichte, plakband uit synthetische vezels met stabiliserende langsdraad.

TOEPASSINGSGBIED:

Voor het stabiliseren van randen, zoals schouder, bezetten, etc. aan blazers, jassen en mantels. Alle stoffen.

VERWERKING:

Kantenband in de overeenkomstige vorm leggen en met lichte druk ca. 8 sec. opstrijken. Bij rondingen het band in kleine plooijs leggen en in de overeenkomstige vorm opstrijken. Niet insnijden aangezien anders de stabiliserende langsdraden doorgeknijpt worden.

8 s //

BANDJES

KANTENFIX // FLEXIBEL NAADBAND

16

KANTENFIX



OEKO-TEX 100, KLASSE I: , KLASSE II:

FLEXIBEL NAADBAND



OEKO-TEX 100, KLASSE I



KANTENFIX

// 50% CV, 50% PES // 49 g/m² // GP 1: 40-10 mm x 50 m

EIGENSCHAPPEN:

Lichte plakband uit hybride synthetische vezels met een stanslijn.

TOEPASSINGSGBIED:

Nauwkeurige verwerking van knoopsluizen, boorden, zijsplitten, zakken en patten, evt. ook voor zomen aan jassen en mantels. Alle stoffen.

VERWERKING:

Het strijkijzer ongeveer 8 sec., stap voor stap met een vochtige doek aandrukken. Niet heen en weer bewegen.

8 s - //

NAHTBAND FLEXIBEL

FLEXIBEL NAADBAND

// 100% PES // 30 g/m² // SB: 15 mm x 5 m

EIGENSCHAPPEN:

Licht, bi-elastisch plakbaar gewezen band.

TOEPASSINGSGBIED:

Perfekte naden bij zachte, elastische stoffen (bijv. jersey), beschermt tegen vervormen en uitrafelen. Kan gemakkelijk op rondingen worden aangebracht. Voor lichte tot middelzware elastische stoffen.

VERWERKING:

Stap voor stap in de betreffende vorm leggen en het strijkijzer ca. 8 sec. erop drukken, niet verschuiven.

8 s //

BANDJES // SPECIAAL PRODUCT

BLINDZOOMBAND // STRIJKIJZERREINIGER

17

BLINDZOOMBAND



OEKO-TEX 100, KLASSE I: , KLASSE II:

STRIJKIJZERREINIGER



PERFEKT SAUM

BLINDZOOMBAND

gebroken wit // 100% PES // 30 g/m² // 40 mm x 50 m // SB: 40 mm x 3 m

EIGENSCHAPPEN:

Twee lichte, elastische gewezen plaktussenvoering uit synthetische vezel die telkens met de plakzijde naar buiten liggend met een blinde steek verbonden zijn.

TOEPASSINGSGBIED:

Zachte, afdrুকvrije zomen aan blouses, kleren, rokken, broeken, jassen en mantels die niet meer moeten worden genaaid. Alle stoffen.

VERWERKING:

- Zoomrand bijsnijden, zoom omstrijken (min. 4 cm), de zoom opnieuw openen en blindzoomband plaatsen. De smalle zijde naar boven, de zichtbare blindsteek naar de zoomzijde, de onzichtbare zijde naar buiten.
- Met vochtige doek stapsgevijs ca. 10 sec. opstrijken. Een evt. zoomafdruk wordt verwijderd door met de top van het strijkijzer onder de bovenste zoomrand te strijken.

10 s - //

BÜGELEISENREINIGER

STRIJKIJZERREINIGER

EIGENSCHAPPEN:

Stift voor het reinigen van de strijkijzerzool die bij aanraking met het hete oppervlak smelt.

TOEPASSINGSGBIED:

Snel en eenvoudig uw strijkijzer reinigen.

VERWERKING:

- Instelling strijkijzer. Strijkijzer instelling op wol.
- Strijkijzer horizontaal houden. De strijkijzerreiniger wordt vloeibaar.
- De stift meerdere malen over de strijkijzer-zool strijken, kort laten inwerken en met een katoenen doek schoonwrijven.

ATTENTIE: Eventueel ontstane damp niet inademen.



BANDJES

ZOOMBAND/PLAKGOED // STRETCHFIX BAND

18

ZOOMBAND/PLAKGOED



OEKO-TEX 100, KLASSE I



SAUMFIX

ZOOMBAND/PLAKGOED

EIGENSCHAPPEN:

TOEPASSINGSGBIED:

VERWERKING:

transparant // 100% PA // 25 g/m² // 30 mm x 100 m // SB: 30 mm x 5 m

Tweezijdige opstrijkbaar web zonder basispapier.

Voor het snel en simpel instrijken van zomen.
Alle stoffen.

1. Zoom omvouwen, voorstrijken en het zoomband in de zoom leggen.
2. Met het strijkijzer ongeveer 10 sec., stap voor stap met een vochtige doek aandrukken.
Niet heen en weer bewegen.

10 s - // (P)

STRETCHFIX BAND

EIGENSCHAPPEN:

TOEPASSINGSGBIED:

VERWERKING:

transparant // 100% PU // 20 g/m² + ondergrondpapier // SB: 30 mm x 5 m

Elastisch opstrijkbaar web met papier.

Zachte zoomconstructie bij elastische kledingstukken.
Voor lichte tot middelzware elastische stoffen.

1. Stretchfix T30 langs de rand (instelling strijkijzer 2-3 punten) droog opstrijken gedurende 10 à 12 sec en daarna de zoom instrijken (voordat het papier wordt weggetrokken). Zo heeft men onmiddellijk de zoombreedte en de breuklijn zonder te meten.
2. Daarna het papier volledig laten afkoelen en wegtrekken. De zoom omvouwen en dan met een vochtig doek gedurende 10 à 12 sec (instelling strijkijzer 2-3 punten) stap voor stap strijken, het strijkijzer niet schuiven.

10-12 s - // (P)

BANDJES

VLIESOFIX® BAND

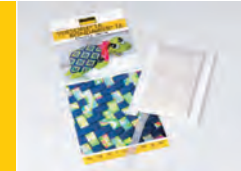
19

VLIESOFIX® BAND

VLIESOFIX®, BLADZIJDE 32



OEKO-TEX 100, KLASSE I



VLIESOFIX® BAND

EIGENSCHAPPEN:

TOEPASSINGSGBIED:

VERWERKING:

transparant // 100% PA // 28 g/m² + ondergrondpapier // SB: 6 mm x 5 m,

10 mm x 5 m, 25 mm x 5 m

Tweezijdige opstrijkbaar web op basispapier.

Voor het opstrijken op schuine stroken bij Tiffany-techniek, voor vlechttechniek, riemlussen, zomen en appliceren etc.
Voor alle stoffen.

1. Vliesofix® met de ruwe zijde op de achterkant van de stof leggen en ca. 5 sec. droog opstrijken en kort laten afkoelen.
2. Basispapier aftrekken en stof omvouwen.
3. Het strijkijzer ongeveer 10 sec., stap voor stap met een vochtige doek aandrukken zodat de stoffen zich verbinden. Niet heen en weer bewegen.

10 s - // (P)



CREATIEF ASSORTIMENT

DECOVIL I, DECOVIL I LIGHT // DEKOWATTEN
 VLIESOFILM // STRIJK EN TREK // SOLUFIX // SOLUVLIES
 STIK- EN TREKVLIES // H 250 // LAMIFIX // QUILTER 'S GRID
 RASTERQUICK DRIEHOEK // RASTERQUICK VIERKANT
 S 80 // S 133 // S 320 // S 520
 STYLE-VIL // STYLE-VIL FIX // STRETCHFIX
 VLIESOFIX®

DECOVIL I



DEKOWATTEN



OEKO-TEX 100, KLASSE I



DECOVIL I

DECOVIL I LIGHT

beige // 45% CV, 30% PES, 25% PA // DECOVIL I: 400 g/m² // DECOVIL I LIGHT: 240 g/m² // 90 cm x 15 m

EIGENSCHAPPEN:

DECOVIL I: Opstrijkbare tussenvoering met lederachtige greep. Scheurvast en dimensioneel stabiel.

DECOVIL I LIGHT: Lichtere en soepelere uitvoering als Decovil I (zie boven).

TOEPASSINGSGBIED:

Ideaal voor creatieve toepassingen bijv. voor tassen, ceintuurs, mappen, telefoonhoesjes en home-deco.

Geschikt voor alle stoffen.

VERWERKING:

Het strijkijzer ongeveer 6 sec., stap voor stap met een vochtige doek aandrukken. Niet heen en weer bewegen. Daarna droog opstrijken.

6 s // 30

DEKOWATTE

DEKOWATTEN

// 100% PES // SB: 300 g, 1 kg

EIGENSCHAPPEN:

Watten uit zeer zachte, volumieuze en onderhoudsresistente synthetische vezels.

TOEPASSINGSGBIED:

Voor kussens, poppen, beren, decoraties enz.



40

CREATIEF ASSORTIMENT

VLIESOFILM // STRIJK EN TREK

22

VLIESOFILM



OEKO-TEX 100, KLASSE I

STRIJK EN TREK



OEKO-TEX 100, KLASSE II



FILMOPLAST H 54

VLIESOFILM

EIGENSCHAPPEN:

TOEPASSINGSGBIED:

VERWERKING:

// 70% CV, 30% Cellulose // 25 g/m² + papier // 54,5 cm x 15 m

Zelfklevend en scheurbaar borduurvlies met opgedrukt rooster op basispapier.

Voor het inspannen en bestikken van kleine onderdelen, voor machinestikken, het inblikken van stikbeelden en het maken van collages.
Alle stoffen.

1. Vliesofilm met het afdekpapier naar boven in het stikkader inspannen.
2. Dekpapier voorzichtig met een naald ritzen zonder de vliesstof te beschadigen. Aangeritst oppervlak verwijderen.
3. De stof plaatsen, gladstrijken en stikken.
4. Vliesofilm aan de rugzijde aftrekken.



FIXIER-STICKVLIES

STRIJK EN TREK

EIGENSCHAPPEN:

TOEPASSINGSGBIED:

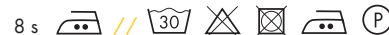
VERWERKING:

// 80% Cellulose, 20% PES // 48 g/m² // 90 cm x 25 m

Opstrijkbaar en scheurbaar borduurvlies.

Voor het stabiliseren van de stof voor perfect en rekvrij borduren, als sjabloon bij creatievers werken, zoals bij het borduren en aanbrengen op elastische stoffen. Maakt het bedrukken van stoffen in inktjetprinters mogelijk.
Alle stoffen, in het bijzonder goed voor elastische bovenstoffen.

VRIJ STIKKEN EN DRAADSCHILDEREN:
Strijk en Trek opstrijken, 8 sec., motief stikken, vervolgens uitrekken.
HULP BIJ PATCHWORK, VOOR STIKSELS EN QUILTS:
Motieven op Strijk en Trek tekenen en op de rechterkant van het handwerk aanbrengen. Het motief nastappen en stikvlies vervolgens opnieuw aftrekken.



CREATIEF ASSORTIMENT

SOLUFIX // SOLUVLIES

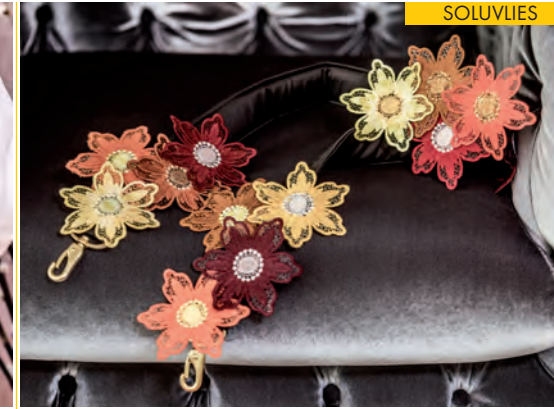
23

SOLUFIX



OEKO-TEX 100, KLASSE I

SOLUVLIES



OEKO-TEX 100, KLASSE I



SOLUFIX

EIGENSCHAPPEN:

TOEPASSINGSGBIED:

VERWERKING:

// 100% PVAL // 67 g/m² + papier // 45 cm x 25 m

Zelfklevend en wateroplosbaar sborduurvlies op basispapier.

Alle machinestiksels, nieuwe creatieve technieken, zoals ideale hulp bij mini-quilts.
Alle stoffen en textielmaterialen die wasbaar en naaibaar zijn, in het bijzonder elastische stoffen.

1. Het gewenste bloemmotief op de ruwe zijde tekenen en folie aftrekken.
2. Solufix op de rechte stofzijde van de plaatsset plaatsen en aandrukken.
3. Stik- en Trekvlies aan de linkerzijde leggen en bloemen met een strakke zigzagsteek naaien.
4. Vervolgens Solufix uitwassen.

SOLUVLIES

EIGENSCHAPPEN:

TOEPASSINGSGBIED:

VERWERKING:

// 100% PVAL // 38 g/m² // 90 cm x 25 m

Naaibaar en wateroplosbaar borduurvlies.

Alle machinestiksels, nieuwe creatieve technieken, zoals ideale hulp bij mini-quilts.
Alle stoffen en textielmaterialen die wasbaar en naaibaar zijn.

1. Soluvlies onder de stof leggen, in een steekraam inspannen.
 2. Gewenste motief borduren.
 3. Na het borduren Soluvlies gewoon uitwassen.
- BELANGRIJK: Niet strijken of uitrekken!

CREATIEF ASSORTIMENT

STIK- EN TREKVLIES // H 250

24

STIK- EN TREKVLIES



H 250



OEKO-TEX 100, KLASSE II



STICKVLIES

STIK- EN TREKVLIES

EIGENSCHAPPEN:

TOEPASSINGSGBIED:

VERWERKING:

// 70% CV, 30% Cellulose // 40 g/m² // 90 cm x 25 m

Naaibaar en scheurbaar stik- en trekvlies.

Als ondergrond voor borduurwerken en applicaties; als hulp bij het ontwerpen en uitvoeren van patchwork- en doorstikpatronen en voor het overbrengen van motieven op de buitenste stofzijde.

Alle stoffen. Ook geschikt voor borduurramen.

1. Een stuk Stik- en Trekvlies een beetje groter dan het motief onder de stof spelden.
2. Gewenst motief borduren.
3. Vervolgens het Stik- en Trekvlies gewoon afscheuren.



H 250

EIGENSCHAPPEN:

TOEPASSINGSGBIED:

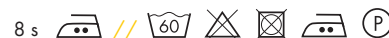
VERWERKING:

// 60% PES, 40% Cellulose // 62 g/m² // 90 cm x 25 m

Middelzware, stabiele plakvlieseline uit synthetische vezels.

Voor rok- en broekbanden, knutselwerkjes.
Voor soepele tot middelzware stoffen.

Het strijkijzer ongeveer 8 sec., stap voor stap, met lichte druk droog opstrijken.



CREATIEF ASSORTIMENT

LAMIFIX // QUILTER'S GRID

25

LAMIFIX



QUILTER'S GRID



OEKO-TEX 100, KLASSE I



LAMIFIX

EIGENSCHAPPEN:

TOEPASSINGSGBIED:

VERWERKING:

transparant // 100% PES-folie // 93 g/m² // 45 cm x 15 m

Glanzende afwasbare plakfolie.

Gebruik op platliggende werkjes, zoals bijvoorbeeld tafelsets en andere knutselwerken om ze afwasbaar te maken.
Voor veel stoffen.

1. Lamifix met de glanzende zijde naar boven op de rechte stofzijde leggen.
 2. Met droge doek eerst licht aanstrijken, dan nauwkeurig uitsnijden.
 3. Het strijkijzer ongeveer 8 sec., stap voor stap, aandrukken. Niet heen en weer bewegen.
- BELANGRIJK: Bij vervuiling alleen nat afvegen! Niet wassen.



QUILTER'S GRID

EIGENSCHAPPEN:

TOEPASSINGSGBIED:

VERWERKING:

// 100% PES // 34 g/m² // 90 cm x 15 m

Licht, plak patchworkvlies uit synthetische vezel met opgedrukt, bruin rooster.

Quiltwerken in waterkleur met nauwkeurige en pasprecieze vierkanten.
Alle stoffen.

1. Stoffen met rolsnijder in vierkanten snijden. Naar wens op Quilter's Grid (beklede zijde naar boven) in het rooster schikken en ca. 10-12 sec. opstrijken.
2. Het ontwerp in verticale rijen telkens in de vouw plooiën – rechte zijde binnen – dubbel stiksel afnaaien.
3. Horizontale stroken in de vouw plooiën, de toegiften van de langsnaden tot kort voor de naad insnijden, toegiften afwisselend naar rechts en links leggen.
4. Werkstuk met stoom strijken, quilt zoals gewoon klaarmaken.





RASTERQUICK DRIEHOEK

OEKO-TEX 100, KLASSE I



RASTERQUICK DRIEICK
RASTERQUICK DRIEHOEK

EIGENSCHAPPEN:

TOEPASSINGSGBIED:

VERWERKING:

☐ // 60% PES, 20% Cellulose, 20% CV // 50 g/m² // 90 cm x 15 m

Middelzwaar patchworkvlieseline uit hybride synthetische vezels met opgedrukt blauw rooster in een hoek van 60°.

Patchworkwerken voor nauwkeurig en pasprecies verwerken van stofstroken. Alle stoffen.

1. Een stofruit en verschillende grote stofstroken en zes Rasterquick driehoek ruiten uitsnijden. De stofruit aan de hoek van 60° op de onbedrukte rugzijde van de Rasterquick driehoekruit plaatsen. De streeplijnen zijn ter oriëntatie.
2. Stofstroken rechts op rechts op de ruit leggen en beide stoffen spelden.
3. Werk draaien en langs de stofruit op de opgedrukte, doorgetrokken lijn naaien.
4. Werk opnieuw draaien en stofstroken omklappen. Vervolgens langs de lengte van de ruit afsnijden en strijken. De ruit volgens dit schema vervolledigen.



RASTERQUICK VIERKANT

OEKO-TEX 100, KLASSE I



RASTERQUICK VIREECK
RASTERQUICK VIERKANT

EIGENSCHAPPEN:

TOEPASSINGSGBIED:

VERWERKING:

☐ // 60% PES, 20% Cellulose, 20% CV // 50 g/m² // 90 cm x 30 m

Middelzwaar patchworkvliesinleg uit hybride synthetische vezels met opgedrukt blauw rooster in een hoek van 90°.

Patchworkwerken voor nauwkeurig en pasprecies verwerken van stofstroken. Alle stoffen.

1. Een stofvierkant en verschillende grote stofstroken en Rasterquick vierkant in de gewenste grootte uitsnijden. Het stofvierkant met de rechte zijde naar boven in het midden op de onbedrukte achterzijde van het Quickscreen plaatsen. Stofstrook rechts op rechts op het vierkant leggen en beide stoffen dwars bij het begin en aan het einde van de stofstrook spelden.
2. Werk draaien en langs het stofvierkant met behulp van de opgedrukte lijn naaien (let op de naden).
3. Werk opnieuw draaien en stofstroken langs de lengte van het vierkant afsnijden.
4. Op deze wijze het volledige Rasterquick vierkant-stuk afwerken.



CREATIEF ASSORTIMENT

S 80 // S 133

28

S 80



OEKO-TEX 100, KLASSE I



S 80

EIGENSCHAPPEN:

TOEPASSINGSGBIED:

VERWERKING:

☐ // 60% PES, 40% Cellulose // 160 g/m² // 30 cm x 25 m, 90 cm x 25 m

Middelzwaar, stabiel, naibaar vlies.

Post- en wenskaarten en andere creatieve werkstukken.
Voor veel stoffen.

Met de hand of machine innaaien.



S 133

EIGENSCHAPPEN:

TOEPASSINGSGBIED:

VERWERKING:

☐ ecru // 60% PES, 40% Cellulose // 520 g/m² // 45 cm x 25 m

Zwaar, zeer stabiel en compact, plakbaar vlies.

Stoffen kisten, emblemen van mutsen, bodem van tassen en andere creatieve werken.
Voor veel stoffen.

Het strijkijzer ongeveer 15 sec., stap voor stap met een vochtige doek aandrukken. Niet heen en weer bewegen.



S 133



OEKO-TEX 100, KLASSE I



29

CREATIEF ASSORTIMENT

S 320 // S 520

S 320



OEKO-TEX 100, KLASSE I



S 320

EIGENSCHAPPEN:

TOEPASSINGSGBIED:

VERWERKING:

☐ // 100% PES // 83 g/m² // 30 cm x 25 m, 45 cm x 25 m, 90 cm x 25 m

Soepele plakbare tussenvoering voor bijv. gordijnkappen.

Stoffen korven, tassen, riemen, hoeden en andere creatieve knutselwerken.
Voor veel stoffen.

Het strijkijzer ongeveer 15 sec., stap voor stap met een vochtige doek aandrukken. Niet heen en weer bewegen.



S 520

EIGENSCHAPPEN:

TOEPASSINGSGBIED:

VERWERKING:

☐ // 100% PES // 265 g/m² // 30 cm x 30 m, 45 cm x 30 m, 90 cm x 30 m

Middelzware plakbare tussenvoering voor bijv. gordijnkappen.

Stoffen korven, tassen, riemen, hoeden en andere creatieve knutselwerken.
Voor veel stoffen.

Het strijkijzer ongeveer 15 sec., stap voor stap met een vochtige doek aandrukken. Niet heen en weer bewegen.



S 520



OEKO-TEX 100, KLASSE I



CREATIEF ASSORTIMENT

STYLE-VIL // STYLE-VIL FIX

30

STYLE-VIL



OEKO-TEX 100, KLASSE I

STYLE-VIL FIX



OEKO-TEX 100, KLASSE I



STYLE-VIL

□ // 53% PES, 47% PU // 220 g/m² // 72 cm x 15 m

EIGENSCHAPPEN:

Fijn en dun materiaal met een schuim-kern voor alle creatieve doeleinden. Uitmuntende stabiliteit en soepele greep.

TOEPASSINGSGBIED:

Voor creatieve naaibewerkingen met driedimensionale effecten; voor het voeren van beschermhulsels voor mobiele telefoons en brillen en voor het stabiliseren van handtassen, bekleding (bv. epauletten), petten, hoeden enz. Alle stoffen.

VERWERKING:

Met de hand of machine innaaien.



STYLE-VIL FIX

□ // 53% PES, 47% PU // 235 g/m² // 72 cm x 15 m

EIGENSCHAPPEN:

Volumineus klevend synthetisch materiaal met schuimkern, aan beide zijden gelamineerd met een breisel, hoge slijtvastheid.

TOEPASSINGSGBIED:

Voor creatieve knutselwerkjes met 3D-effect; voor het maken van beschermhoesjes van mobiele telefoons en brillen en ook voor het stabiliseren van tassen, kleding (o.a. schouder-vullingen), petten, hoeden enz. Alle stoffen.

VERWERKING:

Het strijkijzer ongeveer 12 sec., stap voor stap met een vochtige doek aandrukken. Niet heen en weer bewegen.



CREATIEF ASSORTIMENT

STRETCHFIX

31

STRETCHFIX

STRETCHFIX BAND, BLADZIJDE 18



STRETCHFIX

□ transparant // 100% PU // 20 g/m² + ondergrondpapier // SB: 30 cm x 5 m

EIGENSCHAPPEN:

Elastisch opstrijkbaar web met papier.

TOEPASSINGSGBIED:

Elastisch opstrijkbaar web met papier voor applicaties op textiel of voor het verkleven van twee verschillende stoffen. De elasticiteit van de stof blijft behouden. Voor lichte tot middelzware elastische stoffen.

VERWERKING:

APPLICATIES OP ELASTISCHE STOFFEN:

1. Het motief in spiegelbeeld op de gladde papierzijde van Stretchfix aftekenen of schetsen en grofweg uitsnijden. Met de ruwe zijde op de linkse kant van de stof droog opstrijken gedurende 10-12 sec, instelling van het strijkijzer 2-3 punten. Het papier volledig laten afkoelen.
2. Het motief exact uitsnijden en het papier verwijderen. Daarna het motief met de kant van de kleefstof op de gewenste plaats leggen.
3. Met een vochtig doek bedekken en stap voor stap gedurende 10-12 sec opstrijken, instelling van het strijkijzer 2-3 punten. Daarna de rand van de applicatie met de gewenste steek vastnaaien.





OEKO-TEX 100, KLASSE I



VLIESOFIX®

☐ transparant // 100% PA // 28 g/m² + ondergrondpapier // 45 cm x 30 m (Display), 90 cm x 30 m // SB: 30 cm x 5 m

EIGENSCHAPPEN:

Tweezijdige opstrijkbaar web op basispapier.

TOEPASSINGSGBIED:

Voor het verbinden van stoflagen, bv. appliceren, knutselen of herstellen.
Voor alle stoffen, bast, katoen, hout, bij lage temperatuur ook leer.

VERWERKING:

1. Motief in spiegelbeeld op de papierzijde van Vliesofix® kopiëren of tekenen en grof uitsnijden.
2. Vliesofix® met de ruwe zijde naar de linkerkant van de stof leggen en ca. 5-10 sec. opstrijken.
3. Motief nauwkeurig uitsnijden en basispapier aftrekken.
4. Daarna met de beklede zijde naar beneden op de gekozen plaats van een andere stof leggen. Met vochtige doek afdekken en stap voor stap 10 sec. strijken.
5. Applicaties met zigzagsteek onnaaien, indien nodig stik- en trekvlies onderleggen.

10 s - //



VOLUMEVLIESASSORTIMENT

NAAIBARE TUSSENVOERING:

249 // 266 WOOL MIX 70/30 // 272 THERMOLAM // 277 COTTON
278 SOYA MIX // 279 COTTON MIX 80/20 // 280, 281 // 295
P 120, P 140 // P 250 // R 80 // R 200

PLAKBARE TUSSENVOERING:

H 630 // H 640 // HH 650 // X 50

SPECIAAL PRODUCT: BORDUUR-SET

VOLUMEVLIESASSORTIMENT

249 // 266 WOOL MIX 70/30

34

249



OEKO-TEX 100, KLASSE I



266 WOOL MIX 70/30



249

EIGENSCHAPPEN:

TOEPASSINGSGBIED:

VERWERKING:

☐ // 55% R-PES, 40% PES, 5% PA // 47 g/m² // 150 cm x 25 m

Zeer licht, naaibaar volumevlies uit synthetische vezel.

Patchwork- en quiltwerken en warme kleding zoals jassen en mantels. Alle stoffen.

Met de hand of machine innaaien.

Quiltafstand: 15 cm



266 WOOL MIX 70/30

EIGENSCHAPPEN:

TOEPASSINGSGBIED:

VERWERKING:

☐ natuur // 70% WO, 30% PES // 100 g/m² // 150 cm x 22 m

Licht, zacht volumevlies uit 70% wol en 30% polyester.

Lichte gewatteerde jassen, alsook voor dekens en quilts. Alle stoffen.

Met de hand of machine innaaien. Bij een wolvlies kan vezelmigratie niet volledig worden uitgesloten. TIP: een licht vlies als tussenlaag helpt eventuele vezelmigratie voorkomen.

Quiltafstand: 15 cm



VOLUMEVLIESASSORTIMENT

272 THERMOLAM // 277 COTTON

35

272 THERMOLAM



OEKO-TEX 100, KLASSE I



277 COTTON

OEKO-TEX 100, KLASSE I



272 THERMOLAM

EIGENSCHAPPEN:

TOEPASSINGSGBIED:

VERWERKING:

☐ // 100% PES // 180 g/m² // 90 cm x 25 m

Middelzwaar, zacht en compact volumevlies uit synthetische vezel met goede isolerende eigenschappen voor warmte en koude.

Ovenwanten en pannenlappen (minstens dubbel verwerken), hoezen en patchwork- en quiltwerken. Kan ook als strijkonderlaag (minstens dubbel verwerken) en voor de bescherming van gevoelige stoffen (parels, pailletten) als strijklaag worden gebruikt. Alle stoffen.

Met de hand of machine innaaien.

Quiltafstand: 15 cm



277 COTTON

EIGENSCHAPPEN:

TOEPASSINGSGBIED:

VERWERKING:

☐ gebroken wit // 100% Katoen // 80 g/m² // 150 cm x 25 m

Licht, zacht, naaibaar volumevlies uit puur katoen.

Patchwork- en quiltwerken en warme kleding zoals jassen en mantels. Alle stoffen.

Met de hand of machine innaaien.

Quiltafstand: max. 10 cm



VOLUMEVLIESASSORTIMENT

278 SOYA MIX // 279 COTTON MIX 80/20

36

278 SOYA MIX



279 COTTON MIX 80/20



37

VOLUMEVLIESASSORTIMENT

280, 281 // 295

281

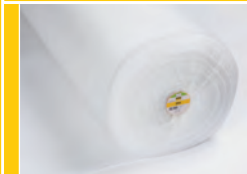
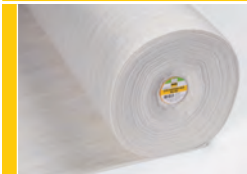
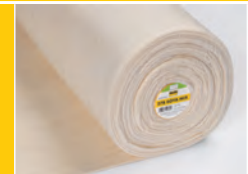


295



OEKO-TEX 100, KLASSE I

OEKO-TEX 100, KLASSE I



278 SOYA MIX

natuur // 50% Katoen + PP Scrim, 50% Soja // 135 g/m² // 152 cm x 15 m
// SB: Queen-Size 220 cm x 270 cm

EIGENSCHAPPEN:

Middelzwaar, zeer zacht, naaibaar volumevlies uit 50% soja en 50% katoen.

TOEPASSINGSGBIED:

Gewatteerde dekens, quilts en wandtapijten en lichte kledij, zoals jassen en mantels. Alle stoffen.

VERWERKING:

Met de hand of machine innaaien.
Quiltafstand: max. 10 cm



279 COTTON MIX 80/20

natuur // 80% Katoen, 20% PES + PP Scrim // 135 g/m² // 244 cm x 22 m
// SB: Queen-Size 220 cm x 270 cm

EIGENSCHAPPEN:

Middelzwaar, zeer zacht, naaibaar volumevlies uit 80% katoen en 20% polyester.

TOEPASSINGSGBIED:

Gewatteerde dekens, quilts en wandtapijten en lichte kledij, zoals jassen en mantels. Alle stoffen.

VERWERKING:

Met de hand of machine innaaien.
Quiltafstand: max. 10 cm



280, 281

// 70% R-PES, 30% PES // 80 g/m² // 90 cm x 15 m, 150 cm x 25 m

EIGENSCHAPPEN:

Licht, volumineus, naaibaar volumevlies uit synthetische vezel.

TOEPASSINGSGBIED:

Gewatteerde dekens, quilts en wandtapijten en lichte kledij, zoals jassen en mantels. Alle stoffen.

VERWERKING:

Linker stofzijde op het volumevlies spelden en met de hand of machine innaaien.
Quiltafstand: 15 cm



295

// 100% PES // 96 g/m² // 150 cm x 25 m

EIGENSCHAPPEN:

Licht, zacht en zeer volumineus, naaibaar volumevlies uit synthetische vezel.

TOEPASSINGSGBIED:

Patchwork- en quiltwerken met bijzonder plastische effecten, zoals beddenspreien en wandtapijten. Alle stoffen.

VERWERKING:

Linker stofzijde op het volumevlies spelden en met de hand of machine innaaien.
Quiltafstand: 15 cm



VOLUMEVLIESASSORTIMENT

P 120, P 140 // P 250

38



P 120 + P 250

OEKO-TEX 100, KLASSE I



P 120, P 140 // P 250

// 80% R-PES, 20% PES // P 120: 120 g/m² // P 140: 140 g/m²
 // P 250: 250 g/m² // P 120: 150 cm x 25 m, SB: 250 cm x 300 cm
 // P 140: 150 cm x 20 m // P 250: SB: 150 cm x 200 cm

EIGENSCHAPPEN:

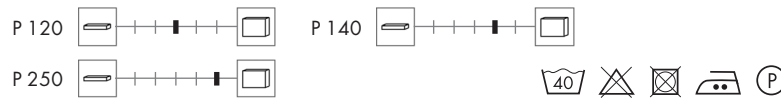
P 120: Zwaar, vlamvertragend uitgerust, naaibaar volumevlies uit synthetische vezel.
 P 140: Zwaar, volumineus, vlamvertragend uitgerust, naaibaar volumevlies uit synthetische vezel.
 P 250: Zwaar, zeer volumineus, vlamvertragend uitgerust, naaibaar volumevlies uit synthetische vezel.

TOEPASSINGSGBIED:

Patchwork- en quiltwerken, gewatteerde dekens, kruipdekens, bekleding en warme en functionele kleding, zoals jassen, mantels of veiligheidskledij.
 Alle stoffen.

VERWERKING:

Met de hand of machine innaaien.
 Quiltafstand: 15 cm



VOLUMEVLIESASSORTIMENT

R 80 // R 200

39



R 80

OEKO-TEX 100, KLASSE I



R 200

OEKO-TEX 100, KLASSE I



R 80

// 100% R-PES // 80 g/m² // 150 cm x 20 m

EIGENSCHAPPEN:

Licht, volumineus naaibaar volumevlies met soepele greep en hoge migratie-weerstand, samenstelling 100% gerecycleerd polyester.

TOEPASSINGSGBIED:

Voor quilten, patchwork, tassen en kleding.
 Alle stoffen.

VERWERKING:

Met de hand of machine innaaien.
 Quiltafstand: 15 cm



R 200

// 100% R-PES // 200 g/m² // 155 cm x 10 m

EIGENSCHAPPEN:

Zwaar, zeer volumineus naaibaar volumevlies met soepele greep en hoge migratie-weerstand, samenstelling 100% gerecycleerd polyester.

TOEPASSINGSGBIED:

Voor quilten, patchwork en kleding.
 Alle stoffen.

VERWERKING:

Met de hand of machine innaaien.
 Quiltafstand: 15 cm



VOLUMEVLIESASSORTIMENT

H 630 // H 640

40

H 630



OEKO-TEX 100, KLASSE II



H 630

EIGENSCHAPPEN:

TOEPASSINGSGBIED:

VERWERKING:



□ // 40% R-PES, 60% PES // 86 g/m² // 90 cm x 30 m

Middelzwaar, migratiearm, plakvolumevlies uit synthetische vezel.

Patchwork- en quiltwerken, doorstikken, volumineuze sierbinders en warme kledij, zoals jassen en mantels.
Lichte tot middelzware stof.

Het strijkijzer ongeveer 15 sec., stap voor stap met een vochtige doek aandrukken. Niet heen en weer bewegen.



15 s //

H 640

EIGENSCHAPPEN:

TOEPASSINGSGBIED:

VERWERKING:



□ // 40% R-PES, 60% PES // 131 g/m² // 90 cm x 30 m

Zwaar, zacht, strijkbaar volumevlies uit synthetische vezel.

Doorstik- en quiltwerken, plastische werken zoals volumineuze strikken of borduren en warme kledij, zoals jassen en mantels.
Lichte tot middelzware stof.

Het strijkijzer ongeveer 15 sec., stap voor stap met een vochtige doek aandrukken. Niet heen en weer bewegen.



15 s //

VOLUMEVLIESASSORTIMENT

HH 650 // X 50

41

HH 650



OEKO-TEX 100, KLASSE I



HH 650

EIGENSCHAPPEN:

TOEPASSINGSGBIED:

VERWERKING:



□ // 100% PES // 88 g/m² // 150 cm x 25 m

Middelzwaar, dubbelzijdig klevend volumevlies uit synthetische vezel dat twee stoffen in een bewerking verbindt.

Quiltwerken, creatief handwerk en warme bekleding, zoals jassen en mantels.
Lichte tot middelzware stof.

Het strijkijzer ongeveer 15 sec., stap voor stap met een vochtige doek aandrukken. Niet heen en weer bewegen.



15 s //

X 50

EIGENSCHAPPEN:

TOEPASSINGSGBIED:

VERWERKING:



□ // 40% R-PES, 60% PES // 86 g/m² // 90 cm x 15 m

Middelzwaar, plakvolumevlies uit synthetische vezel met ruitvormig opgebracht doorstikmotief.

Handwerk en bekleding zoals jassen en mantels in gewatteerde uitvoering.
Lichte tot middelzware stof.

1. Het inlegstuk met de beklede zijde op de linkerzijde van de bovenstof leggen.
2. Het strijkijzer ongeveer 12 sec., stap voor stap met een vochtige doek aandrukken. Niet heen en weer bewegen.
3. Op de inlegzijde wordt doorgestikt, de ruitvormig aangebrachte hechtingsmassa dient als doorstik- en geleidingslijn.



12 s //



BORDUUR-SET



STICK-SET

BORDUUR-SET

INHOUD:

5 verschillende borduurvliesen: Filmoplast H 54/Vliesofilm, Solufix, Soluvlies, Stickvlies/Stik- en Trekvlies en Fixier-Stickvlies/Strijk en Trek. Een overzichtelijke folder met handleiding en Tips en Trics.

TOEPASSINGSGBIED:

Mooie instap-set om de verschillende kwaliteiten te testen en zo het juiste vlies te vinden voor uw borduurwerk/project.

VLIESELINE®-WERELD

VLIESELINE® ECO:

WAT WIJ ONDER DUURZAAMHEID VERSTAAN

// R-PET IN VLIESELINE®

RECYCLEN MAAKT HET ONDERSCHIED

// VAN PET-FLES TOT VLIESELINE®

VLIESELINE®-BASISINFORMATIE:

DE VERWERKING VAN ONZE PRODUCTEN

// WAAR WORDT VLIESELINE® GEBRUIKT?



WAT WIJ ONDER

duurzaamheid verstaan

Bij Vlieseline is duurzaamheid gedifferentieerd in twee aspecten: **Wij willen onze Footprint verkleinen en onze Handprint voor onze klanten vergroten.**

Dit betekent dat wij nog milieuvriendelijker en duurzamer moeten produceren en onze productie processen moeten optimaliseren. Zo draagt de consument automatisch bij aan een stukje duurzaamheid. Wij vertrouwen op onze hoogste kwaliteitsnormen, zorgen voor een optimale productie- en transportprocessen en ondersteunen gelijktijdig sociale voorzieningen in de omgeving.

ONZE PRODUCTEN ZIJN OEKO-TEX® GECERTIFICEERD

STANDAARD 100 by OEKO-TEX® is een wereldwijde onafhankelijk test- en certificering systeem voor textielgrond- bewerking stoffen en eindproducten deze worden streng gecontroleerd. Door de jaren lange ervaring draagt de STANDAARD 100 by OEKO-TEX® bij aan een hoge **productzekerheid en productveiligheid** voor de consument. Onze test criteria zijn daarbij vaak veel hoger dan de nationale en internationale geldende richtlijnen.

Onze Vlieseline® producten zijn zonder uitzondering met een OEKO-TEX® certificaat productklasse 1 of 2 voorzien.

PRODUCT KLASSE 1:

Artikelen voor baby's en kinderen tot 3 jaar (ondergoed, rompertjes, kleding, beddengoed etc.)

PRODUCT KLASSE 2:

Artikelen die direct op de huid worden gedragen (ondergoed, beddengoed, T-shirts, sokken etc.)

R-PET IN

Vlieseline®



RECYCLEN MAAKT

het onderscheid

Het verbruik van plastic was nog nooit zo groot! Miljoenen plasticflessen, tasje en verpakking-materialen belasten ons milieu wereldwijd. Vlieseline® heeft zich de opdracht gegeven om dit tegen te gaan en heeft passende maatregelen genomen! Door het gebruiken van bestaande grondstoffen reduceren wij de productie van nieuw grondstoffen, met name die grondstoffen die uit nieuwe bronnen komen.

Wij maken bijvoorbeeld van uw weggegooid plastic fles nieuwe Vlieseline® kwaliteiten!

Wij bieden inmiddels Vlieseline® kwaliteiten aan die bestaan uit 100% recycle polyester en/of samenstellingen hiervan. Wist u dat je uit 5 soda flessen 1 T-shirt kan produceren.

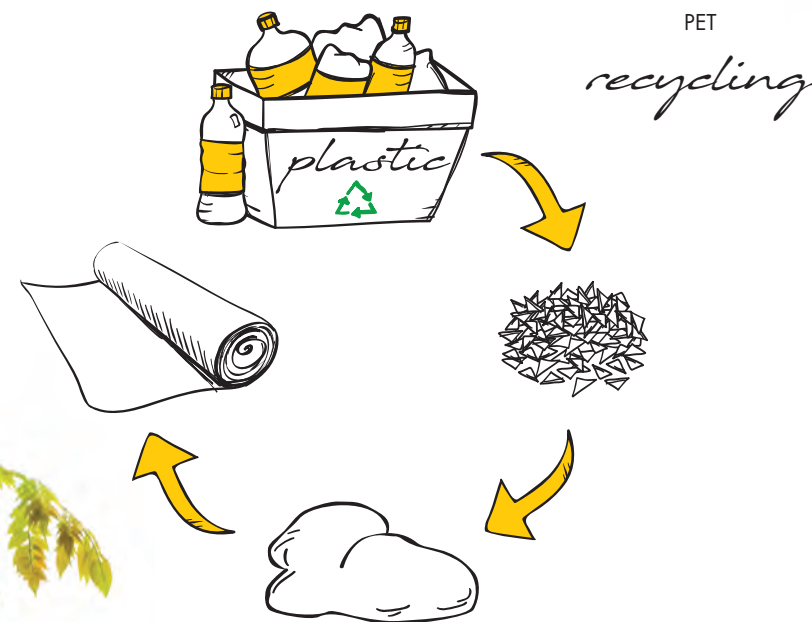
Voordelen van recycle polyester:

1. Kunststoffen die hergebruikt worden komen niet meer in het milieu of in onze oceanen.
2. Recycle polyester is kwalitatief gelijk aan nieuw geproduceerd polyester.

VAN PET-FLES
tot Vlieseline®

In de Europese vestigingen van Freudenberg Performance Materials **recyclen** we z'n 7 miljoen PET-flessen per dag! Jaarlijkse zijn dit z'n 2.5 miljard die we recyclen. Als je deze flessen aan elkaar legt kan je **15 maal de wereld rond!**

Voor dat de PET-flessen worden verwerkt zijn ze ontdaan van doppen, etiketten etc. Aansluitend worden de flessen gewassen en fijn gemalen waarna ze door een meervoudig proces verwerkt worden tot verwerkbaar vezels voor het maken van een polyester vliesstof.



INLEGSTOFFEN VOOR MEER INDIVIDUALITEIT IN DE BEKLEDING

Ofschoon inlegstoffen verborgen zijn tussen de inwendige voering en de buitenstof, vormen ze een wezenlijk en essentieel onderdeel van je kledingstukken en zijn ze bepalend voor de vorm, het goed zitten en de draageigenschappen ervan.

Onze inlegdelen geven al je kledij de nodige en gewenste stabiliteit. De verwerking dient eveneens om ervoor te zorgen dat je stof niet scheef getrokken of losgescheurd kan worden. Met Vlieseline® creëer je een kledingstuk dat lang meegaat. Dankzij de eenvoudige en precies passende verwerking van onze inlegdelen wordt zelfs werken met lastige stoffen heel simpel.

De keuze van het juiste inlegdeel is afhankelijk van meerdere factoren, bijvoorbeeld de te verwerken stoffen, het type van het te verwerken kledingstuk, de gewenste tactiele eigenschappen of waarvoor het kledingstuk bedoeld is. Dankzij ons brede portfolio bieden wij je voor iedere toepassing het passende inlegstuk.

All unsere Produkte sind wasch- und reinigungsbeständig.

HET VERSCHIL ZIT IN HET JUIST OP MAAT SNIJDEN

Het verloop van de draden van het gesneden deel moet steeds parallel liggen ten opzichte van de buitenrand van het inlegdeel. Indien het inlegdeel niet in de lengterichting gesneden wordt, kunnen zich naargelang de stofselectie spanningen voordoen en kan het inlegdeel eventueel loskomen.

In het algemeen adviseren wij bij ingrepen aan zakken het inlegstuk eveneens in de lengte parallel ten opzichte van de ingreep te fixeren; zo niet kan het gebeuren dat de ingreep mettertijd oprekt en golven gaat vertonen.

HOE MOETEN BOVENSTOFFEN VÓÓR DE VERWERKING MET VLIESELINE® BEHANDELD WORDEN?

Eerst en vooral dien je de te verwerken bovenstoffen te wassen of goed met stoom te strijken, zodat voorkomen wordt dat ze later, tijdens het fixeren, zullen krimpen. Vervolgens kun je je bovenstof en het gekozen inlegstuk zoals normaal verwerken.

HOE WORDT NATUURLIJKE VOERSTOF VÓÓR DE VERWERKING BEHANDELD?

Aangezien wij geen speciale behandeling hebben gebruikt, opdat de natuurlijke eigenschappen van voerstoffen met natuurvezels behouden blijven, adviseren wij een preventieve aanpak van de inkrimping die tijdens de verwerking en het onderhoud kan optreden (in de regel 3 tot 7 %), door middel van een voorafgaande wasbeurt. Gelieve het inlegdeel niet uit te wringen. Het volstaat dat je het water er lichtjes uit knijpt en het inlegdeel plat legt om het te laten drogen.

WAAROP MOET IK LETTEN MET MIJN STRIJKIJZER?

Voor een optimaal resultaat adviseren wij een strijkijzer met doorlopende zoolplaat, aangezien hierbij een gelijkmatige warmteverdeling gewaarborgd is. Bij stoomstrijkijzers bestaat het gevaar dat er door toedoen van de stoomgaten geen gelijkmatige stoomverdeling en geen doorlopende druk plaatsvinden, zodat het inlegdeel op deze plekken niet optimaal kan kleven. Hierdoor kunnen blazen en een grillig oppervlak ontstaan, hetgeen ertoe kan leiden dat het inlegdeel op bepaalde plekken loskomt.

MET VOCHTIGE DOEK FIXEREN

Positioneer de gecoate kant van het inlegdeel aan de inwendige kant van de bovenstof. Leg vervolgens een vochtige, maar niet natte, strijkdoek op je inlegstuk en fixeer het stapsgewijze met het strijkijzer. Hierbij kun je het strijkijzer overlappend plaatsen, zodat je randen veilig gefixeerd worden.

DROOG FIXEREN

Positioneer de gecoate kant van het inlegstuk aan de inwendige zijde van de bovenstof. Glijd met je strijkijzer over je werkstuk. Hierbij kan je het strijkijzer overlappend plaatsen zodat je randen veilig gefixeerd worden.

Laat je werkstuk na het fixeren steeds geheel afkoelen. De afkoeltijd kan naargelang de stof ca. 15-30 minuten bedragen.

Houd je steeds nauwkeurig aan de fixeerinstructies van de desbetreffende producten, aangezien de kleefmassa's ervan een poos nodig hebben om feilloos aan de bovenstof te kleven. Indien je na het fixeren een slechte adhesie vaststelt, verleng je eerst de fixeertijd alvorens de temperatuur te verhogen.

Bij lichtig geweven stoffen strekt een complete fixatie tot aanbeveling.

TOEPASSINGSGBIED	LICHTE STOFFEN	MIDDELZWARE STOFFEN	ZWARE STOFFEN
BLOES / JURK:			
Kraag / manchet, bies, knopenstrook	G 785, H 180	G 710, H 200	G 700
Halsuitsnede / armuitsnede	Vormband, Flexibel Naadband	Vormband, Flexibel Naadband	Vormband, Flexibel Naadband
BLAZER / OVERJAS:			
Front, kraag, zakomslag, boordselzakje	G 405, H 410	G 405, G 740, G 770, H 410	G 740, G 770, H 410
Spleet	G 405, H 410, Kantenfix, Flexibel Naadband	G 405, G 740, G 770, H 410, Kantenfix, Flexibel Naadband	G 740, G 770, H 410 Kantenfix, Flexibel Naadband
Zoom, mouwzoom, jerseyzoom	Blindzoomband, Stretchfix T30	Blindzoomband, Stretchfix T30	Blindzoomband, Stretchfix T30
ROK / BROEK:			
Rechte tailleband	Kantenfix	Plak en vouw om, Kantenfix	Plak en vouw om, Kantenfix
Tailleband, riemlus	G 405, H 410	G 405, G 770, H 410	G 740, G 770, H 410
Zoom, jerseyzoom	Flexibel Naadband, Blindzoomband, Stretchfix T30	Flexibel Naadband, Blindzoomband, Zoomband/Plakgoed, Stretchfix T30, Vliesofix®	Flexibel Naadband, Blindzoomband, Zoomband/Plakgoed, Stretchfix T30, Vliesofix®
CREATIEF:			
Stikken	Strijk en Trek, Solufix, Soluvlies, Stik- en Trekvlies	Strijk en Trek, Solufix, Soluvlies, Stik- en Trekvlies	Strijk en Trek, Solufix, Soluvlies, Stik- en Trekvlies
Vrij stikken	Solufix	Solufix	Solufix
Aanbrengen	Stretchfix, Vliesofix®	Stretchfix, Vliesofix®	Stretchfix, Vliesofix®
STOFSOORTEN:			
Elastische stoffen	Framilastic, H 609, Flexibel Naadband, Stretchfix	Framilastic, G 770, H 609, Flexibel Naadband, Stretchfix	Framilastic, G 770, H 609, Flexibel Naadband, Stretchfix
Leder	G 785, LE 420	LE 420	LE 420
Niet fixeerbare, hittegevoelige stoffen	L 11	M 12	S 13